

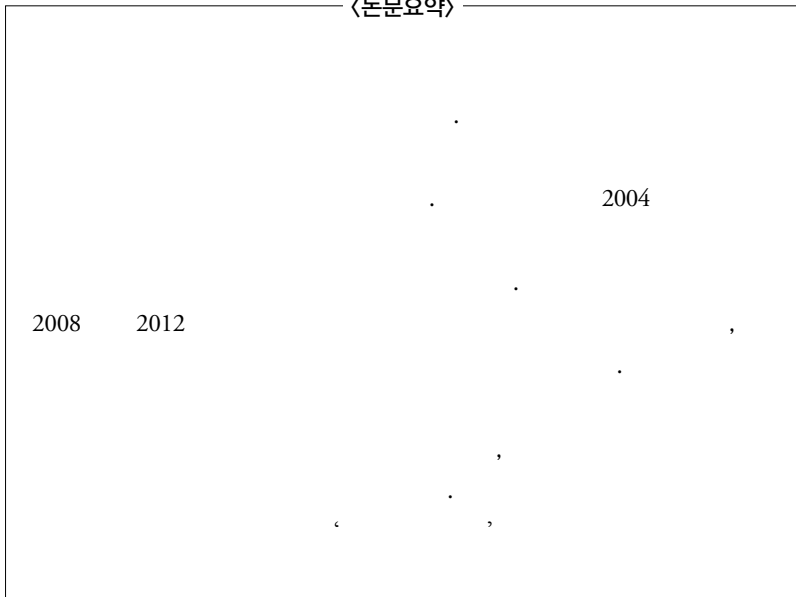


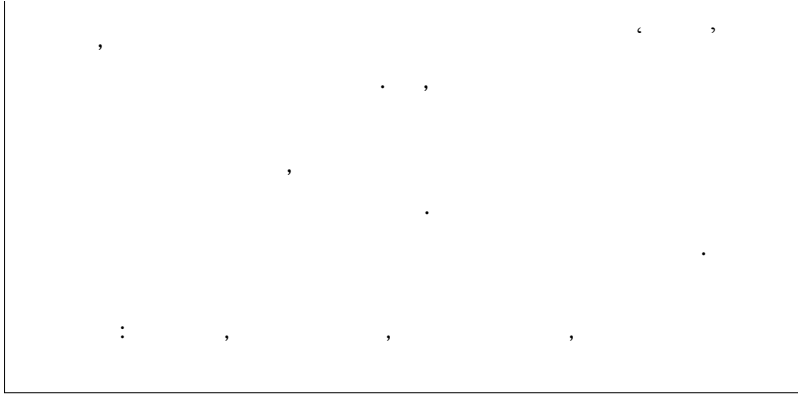
한국 진보정당 내부 민주주의 제도 연구

, , , ,

손우정

〈논문요약〉





1. 머리말: 진보정치의 위기와 정당 내부 민주주의

2014 12 19 ,

· , 1997 21

1 ,

· ,

,

·

,

·

· ,

2. 정당 민주주의와 정당체계, 내부 권력관계

1) 당원 정치의 소멸과 정당 내부 민주주의

(Schattschneider 1942, 53).

(Cross, Katz 2013, 1).

. 1980

(Biezen, Poguntke 2014, 208-209).²⁾

(legitimizing myth)³⁾

(Katz 1990; Katz, Mair 1995,

18).

2)

4.7% (Biezen, Poguntke 2014, 208), 10
 . 2013 12 31 19 41,186,810
 5,198,389 12.6% (2014).

2013
 7.3% 15.4%

, ‘ ’

(Young 2013, 65).

. 2

,
.

,

,

(Biezen, Poguntke 2014, 206).

(Duverger 1954)

(2008)

(catch-all party)(Kirchheimer 1966)³⁾

,

.

3)

(mass party)

(catch-all party)

.

()
 . (Katz, Mair 1995), (public utility) (Biezen 2004), (Hopkin, Paolucci 1999), (Carty 2004)

“ ”
 (Cross, Katz 2013; Young 2013).

(2008) 2008 ()

()

(2007; 2005).

‘ ,

(

2003; 2007; 2007).

’ ‘ (2012)’

4)

.

2000

2) 민주주의의 두 가지 제도화 원리

민주주의의 두 가지 제도화 원리는 무엇인가? 이 질문은 민주주의의 본질과 그 실현을 위한 방법론적 접근을 탐구하는 데 중요하다. 이 원리는 국가 주권 이론(theory of the national sovereignty)과 국민 주권 이론(the theory of the popular sovereignty)으로 구분된다. 이 두 원리는 각각 국가의 권위와 국민의 권위를 강조하며, 민주주의의 다양한 형태와 발전 방향을 설명하는 데 기여한다. 이 원리는 또한 민주주의의 정당성과 안정성을 보장하는 데 중요한 역할을 한다. 이 원리는 민주주의의 본질과 그 실현을 위한 방법론적 접근을 탐구하는 데 중요하다. 이 원리는 국가 주권 이론(theory of the national sovereignty)과 국민 주권 이론(the theory of the popular sovereignty)으로 구분된다. 이 두 원리는 각각 국가의 권위와 국민의 권위를 강조하며, 민주주의의 다양한 형태와 발전 방향을 설명하는 데 기여한다. 이 원리는 또한 민주주의의 정당성과 안정성을 보장하는 데 중요한 역할을 한다.

, , (nation) , (people)

()

(1998; 2003;

< ▶

	()	()

5) (Schumpeter 1963; 2006)

2005; 2006; 2013).

(E. Wiesendahl)

(1997, 55- 61).

6)

(aggregation)

(advocacy)

(2009)

7)

2009, 373-385)

8)

3) 집단 내부의 다차원적 권력관계

..... 3
....., 1

.....
..... “A B
(2010, 310- 311)”

1
.....
..... “A
” “ (Bachrach, Baratz 1962,
948; Bachrach, Baratz 1963)”

.....
.....
.....
.....
..... 2
....., 3
.....
..... “
” 2
....., 3
..... (1992, 47).⁹⁾

3

3

“

(real interests) (1992, 47)”

“

“

(1992, 65, 89)” 3

1 2

1 “ ”

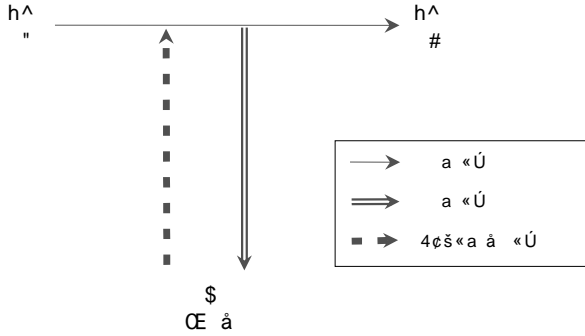
“ ”

9) (inaction) “

(Bachrach, Baratz 1962, 949)”

2 3

»(há [- «Ú,n



øšš-' ~l š« \$æ in#π]
†ê@

j €À ~j×À° |

É• ¼êhá [øšš-

2000, "åÉ øš« á 2 JKÊ ¼êhá- bô template
 2πx IM øš« á© a\$ *s <À « á€ h-á »\$s
 Ðz\$ 'Í¼êâ- [øšš- j À d 'º 2© œÇs
 øš« á- [j Õ fâÉ 'Á"! ê2s <x É• ¼êhá
 E f* á# [À ¼"á j© ÆJÐ á 2 »f ~»@Õ á»
 @ YbÇÀ S! €æ •s <] éÚ<J ±" ßÄä@©
 J© éÉ a¼a z•- 5 æ , Êáj :Çs <x •£

1) 민주노동당 사례: 당원주도형 제도와 그 실효성

10)

2011 12 5
 2011 12 31 3
 2012
 50% 180 50% 2 30
 2012
 ()
 (“ 2012/06/18 11-12”)

”

“

2003 3 1 3

6 “ 1 5 “

2003 4 1

1 “ 1/3

, 2005 7 2 3

1/10 ,

1/5

2003

2003 4 1 1

300 , 100

()

(半)

2011년 1월 14일 () “ ” , 1/3 2005년 7월 23일

¹¹⁾

2001년 1월 8일 6

¹²⁾

11) 2005년 2월 27일 < > “ ” “ ” 3 () “ ” (2005/02/27).

12) 2010년 3월 17일 “ ”

< 2 >

	1/3 (2003) 1/10, 1/5(2005)	17 4	2003 2005
		13	2003
	(300), (100)	5 12, 13	2003
		12 12, 14	2001 2005
		9	2001

. 1987

‘87

?

?

2005 1

360

13)

2005 7 2 3 145 ,

160

2004 ,

2005 ,

14)

13) 2004 11 2004 , 2005 1

14) 2006 50% (30.6%), (25%), (10.8%), (10.2%) () (2006/11/21). 2008

2004

1 7 , 2006 2

,

2

1 2

. 2008

,

.

1

15)

2) 노동당, 녹색당, 정의당, 통합진보당 내부 민주주의 제도 비교

4

?¹⁶⁾ 2008

2011

2012

4

. 4

. 2012

15) 2008

?
2014/08/25).”

(P1

16)

2014 12 19

2015 5

‘ 3 ’

< 4 > 4

	“ _____ ”
	“ _____ ”
	“ … _____ ”
	“ _____ ”

* ∴

4

3

1/10 , 1/5

1/3

()

1%

3

2%

3

20%

10%

1/10

1/10

2009 1 13 13

‘2009

10%

< 5> 4 ()

()					
		: 1/10 : 1/5 : 1/3	: 1/10 : 1/5 : 1/3	: 1/10 : 1/5 : 1/3	: 1/10 : 1/10 : 1/10
					, , <u>1/10</u>
		(: 30%, 5%)	(: 30%, 5%)	(: 30%, 5%)	(: 10%, 50%)
		1%(<u>2%</u>)	1%	1%	1%
		,	,	,	,
			<u> </u> ,	<u>1 1</u> ,	*
		<u> </u> <u> </u> .	1/5	1/5	

* :
** :
*** :

30%

2012 3 16

10%

4

?

3

1

17)

2012

2008

2012

17) 2012 3 16 140 88
63%

12 , 68 , ,
10 , 2 , 2014 2

18) 2014 2014 2
2014 64 , 4
, 1) 14 12 (1

(G1 2015/02/05).

2012 5
7 ‘ ’ , 5 11
‘ 50% 50% ’
.
‘ ’
.
3
.
‘ ’
.
1
.

4. 진보정당 내부 민주주의의 구조적 한계

, ? , ,

1) 태생적 특성: 권위주의적 운동 문화의 이전

19) “ (2012, 102-103)”

20) (2009, 192)

21) 2003)’ , PD () 2004; NL 2011, 90-91; 2009, 86-87; NL (2014, 209-215).

2

‘87’

2) 동형화 압력과 과두제, 실리정치의 강화

“

(Przeworski 1985)” ,

(isomorphism) (DiMaggio, Powell 1983).

‘ (self-transformation, co-option)’

(1996, 327; Meyer, Tarrow 1998, 21- 22).

()

,

,

(2002; Smelser

1976) ²²⁾

< 2>

.

. 2011

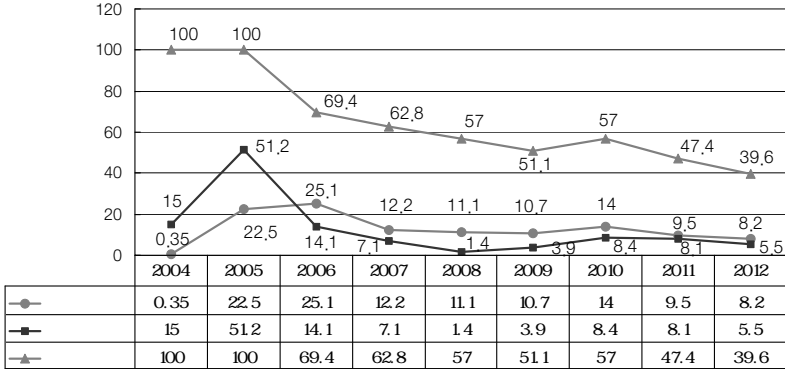
22) 1970 1980 , 2002

‘ (anti) ’ ,

(2007).

< 2 >

(2004~ 2012)



* : (2014, 293)

* : 2004 ~ 2006

** : 2012

*** : 2004, 2005 100%, 80%

²³⁾ 2011

23) 2011

(2014, 290 291).

2012

, 2011 12 5

2012 . 2011 12 28
 “
 6 2 1 ”
 , 1
 . 2011 12 12
 6,500 , 2012 1 7,000 , 2 19,000 32,500
 3 74,794
 43.45% (2012/12/21, 77).

2012

3) 제도 자체의 한계와 대안적 가능성

(死文化)

2008 2 3

(2008/02/03).

(2011).

1

2

24)

(2011) 2011

(quota)

1 1

24)

2008

2008

2009

(2011).

(bias)

(Callenbach, Phillips 2008; 2011; 2012).

() (deli-

beration)

25)

25)

(2010, 214-217).

5. 맺음말

Ó ~ Ó

· ~~본문~~

참고문헌

- 2011. “ ” .
- 2003. “ ” . 36- 58.
- 2003. “ ” . 239- 266.
- () . 2006.11.21. “ ” . 1- 24.
- 2007. “ ” .
- 6 1 (10) . 193- 215.
- 2009. “ : ” .
- 2003. “ ” .
- 7 1 . 119- 136.
- , A . 2010.
- , . 1992. 3 .
- , . 2002. : .
- . 2005.02.07. 2005 .
- _____. 2005.02.27. “ ” . 1- 4.



_____. 2008.02.03. 2007

. 2005. “ ”

. 29 484- 507.

. 2009. “ ”

. 3: 353- 392.

. 2006. “ ”

. 12 4 . 233- 258.

. 2008. “ ?”

. 5 . 10- 38.

. 2006. 21

. 2007. “ ”

. 230- 271.

. , E. E. 2008.

.

(). 2004. “2004 ”

. 1- 10.

. 2011. “ : ”

. , 111- 143.

_____. 2013.

_____. 2014. “ (1987~ 2014): ”

. 2012. “ ”

. 28 4 . 117- 133.

. 1998.

. 1996. “ : ”

. ” J.

. 314- 339.

- . 2012.
- . 1997. :
- . 2005. “ :
.” . 144- 255.
- . 2010. “ ”
1 . 43- 66.
- . 2011. :
- . 2007. “ : ”
13(2). 115- 140.
. 2012. “
: ” 46
4 . 101- 128.
- . 2011. “ : ”
? .
. 4- 9.
- . 2010.
- . 2009. “ ”
- . 2007. “ ”
- . 2009. “ :
(2004.6~ 2008.3). ” 2009 (83).
169- 362.
. 2012.06.18. “ ”
. 2012.10.21. “ ”



- _____. 2010. “_____.” _____.
- _____. 2011. “_____ : _____.” _____ ? .
- _____. 10- 22.
- Bachrach, Peter, and Morton S. Baratz. 1962. “Two Faces of Power.” *The American Political Science Review*. 56(4). 947-952.
- _____. 1963. “Decisions and Nondecisions: An Analytical Framework.” *The American Political Science Review*. 57(3). 32-642.
- Biezen, Ingrid van. 2004. “Political Parties as Public Utilities.” *Party Politics*. 10(6). 701-722.
- Biezen, Ingrid van., and Thomas Poguntke. 2014. “The decline of membership-based politics.” *Party Politics*. 20. 205-216.
- Carty, R. K. 2004. “Parties as Franchise Systems: The Stratarchical Organizational Imperative.” *Party Politics*. 10(1). 5-24.
- Cross, William P., and Richard S. Katz. 2013. “The Challenges of Intra-Party Democracy.” In William P. Cross and Richard S. Katz, eds. *The Challenges of Intra-Party Democracy*. Oxford University Press. 1-10.
- DiMaggio, Paul J., and Walter W. Powell. 1983. “The Iron Cage Revisited: Institutional Isomorphism and Collective Rationality in Organizational Fields.” *American Sociological Review*. 48(2). 147-160.
- Duverger, M. 1954. *Political Parties*. New York: Johns Wiley and Sons.
- Hopkin, J., and C. Paolucci. 1999. “The Business Firm Model of Party Organization: Cases from Spain and Italy.” *European Journal of Political Research*. 35(3). 307-339.
- Katz, R. S. 1990. “Party as Linkage: A Vestigial Function?” *European Journal of Political Research*. 18(1). 143-161.

- Katz, R. S., and P. Mair. 1995. "Changing Models of Party Organization and Party Democracy: The Emergence of the Cartel Party." *Party Politics* 1(1). 5-28.
- Kirchheimer, Otto. 1966. "The Transformation of Western European Party System." In J. LaPalombara and M. Weiner, eds. *Political Parties and Political Development*. New Jersey: Princeton University Press.
- Krouwel, André. 2003. "Otto Kirchheimer and catch-all party." *West European Politics*. 26(2). 23-40.
- Meyer, David S., and Sidney Tarrow. 1998. "A Movement Society: contentious Politics for a New Century." *A Movement Society: contentious Politics for a New Century*. Rowman & Littlefield Publishers. INC. Nanham Boulder New York Oxford. 1-28.
- Przeworski, Adam. 1985. *Capitalism and social Democracy*. Great Britain at the University Press, Cambridge. [] . 1995.
- Schattschneider, Elmer Eric. 1942. *Party Government*. New York: Rinehart.
- Schumpeter, J. A. 1966. *Capitalism, Socialism and Democracy*. Unwin University Books.
- Smelser, Neil J. 1976, "Robert Michels' Theory of Organizational Structure." In Neil J. Smelser and R. Stephen Warner, eds. *Sociological Theory: Historical and Formal*. General Learning Press. 237-253.
- Young, Lisa. 2013. "Party Members and Intra-Party Democracy." In William P. Cross and Richard S. Katz, eds. *The Challenges of Intra-Party Democracy*. Oxford University Press. 65-80.

members have initiatives actively, the IPD of progressive parties in Korea did not work at all in internal conflicts in parties and then lost its effect and it had its meaning to an extent that party members could choose their candidates and officers of party who just delegated them.

Consequently, progressive parties had a limit of chronic and severe conflicts between internal fractions and intensifying oligarchy.

Key Words: Progressive Parties, Intra-Party Democracy, Institution that Party Members have Initiatives, Conflicts between Internal Fractions

투고: 2015.3.21 심사: 2015.4.13 확정: 2015.5.25
